

# Miete » Verkauf » Service

Ihr Partner rund um  
Gabelstapler - Teleskopstapler - Hebebühnen

Schmidt-  
Falbe   
Gabelstapler

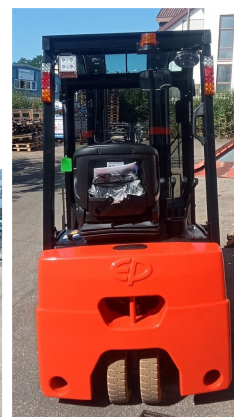
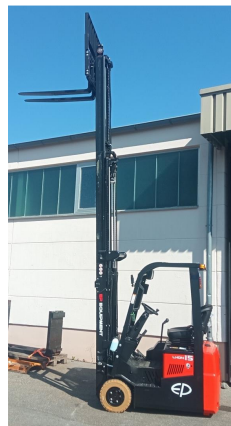
Schmidt-Falbe Gabelstapler GmbH · Wankelstr. 11 · 71272 Renningen-Malmsheim

## EP CPD15TVL (4,8)

<b>Tragkraft:</b>	1500 kg	<b>Com Nr.:</b>	22234
<b>Masttyp:</b>	Triplex	<b>Reifen vorne:</b>	Non marking
<b>Hubhöhe:</b>	4800 mm	<b>Reifen hinten:</b>	Non marking
<b>Bauhöhe:</b>	2240 mm	<b>Batterie:</b>	2024, 80V, 150Ah,
<b>Freihub:</b>	1215 mm		
<b>Baujahr:</b>	2024		
<b>Antriebsart:</b>	Elektro		
<b>Tech. Zustand:</b>	Neu		
<b>Optischer Zustand:</b>	Neu		
<b>Gabellänge:</b>	1150 mm		

### Extras:

Seitenschieber 3. Ventil 4. Ventil Arbeitsscheinwerfer hinten Arbeitsscheinwerfer vorne Dachabdeckung  
Frontscheibe STVZO Safety Light



**Preis: 14.900,00 € (zzgl. MwSt.) (Zwischenverkauf vorbehalten)**

Delivered goods remain the property of the seller until full payment. For delivered machines, spare parts and goods, our general terms of business apply.

Schmidt-Falbe Gabelstapler GmbH  
Wankelstr. 11  
71272 Renningen

[www.schmidt-falbe.de](http://www.schmidt-falbe.de)

Kommunikation:  
Tel: 07159/933800  
Fax: 07159/9338029  
[info@schmidt-falbe.de](mailto:info@schmidt-falbe.de)  
[rechnung@schmidt-falbe.de](mailto:rechnung@schmidt-falbe.de)

GF: Axel Wais, Inga Wais  
HR Stuttgart HRB 252592  
Sitz der Gesellschaft: Renningen  
USt.-IdNr. DE 193078941

Bankverbindungen  
Kreissparkasse Böblingen  
IBAN: DE59 6035 0130 0007 1026 88  
BIC: BBRKDE63XXX

Gründungsmitglied  
der Gütegemeinschaft  
