

Miete » Verkauf » Service

Ihr Partner rund um
Gabelstapler - Teleskopstapler - Hebebühnen

Schmidt-
Falbe 
Gabelstapler

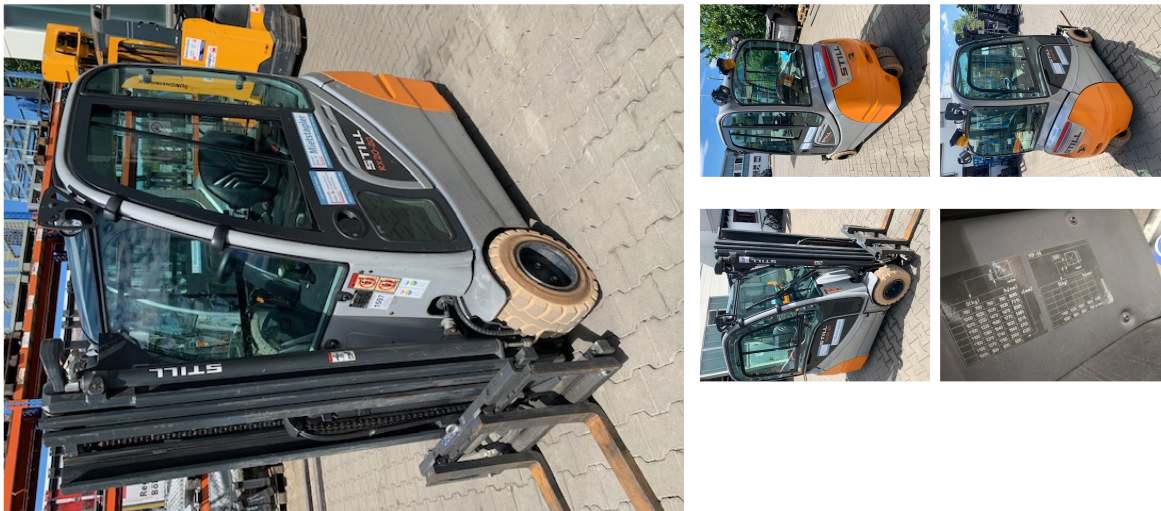
Schmidt-Falbe Gabelstapler GmbH · Wankelstr. 11 · 71272 Renningen-Malmsheim

Still RX20-20

Tragkraft:	2000 kg	Com Nr.:	09646
Masttyp:	Triplex	Reifen vorne:	Non marking
Hubhöhe:	4200 mm	Reifen hinten:	Non marking
Bauhöhe:	1990 mm	Batterie:	48V, 625Ah,
Freihub:	1410 mm		
Baujahr:	2017		
Betriebsstunden:	3108		
Antriebsart:	Elektro		
Tech. Zustand:	gut		
Optischer Zustand:	gut		
Gabellänge:	1200 mm		

Extras:

Seitenschieber 3. Ventil Arbeitsscheinwerfer vorne Vollkabine Safety Light



Preis: auf Anfrage (Zwischenverkauf vorbehalten)

Gelieferte Waren bleiben bis zur vollständigen Bezahlung unser Eigentum. Für gelieferte Maschinen, Ersatzteile und Waren gelten unsere allgemeinen Geschäftsbedingungen.

Schmidt-Falbe Gabelstapler GmbH
Wankelstr. 11
71272 Renningen

www.schmidt-falbe.de

Kommunikation:
Tel: 07159/933800
Fax: 07159/9338029
info@schmidt-falbe.de
rechnung@schmidt-falbe.de

GF: Axel Wais, Inga Wais
HR Stuttgart HRB 252592
Sitz der Gesellschaft: Renningen
USt.-IdNr. DE 193078941

Bankverbindungen
Kreissparkasse Böblingen
IBAN: DE59 6035 0130 0007 1026 88
BIC: BBKRDE6BXXX

Gründungsmitglied
der Gütegemeinschaft
**STAPLER
PLUS** 